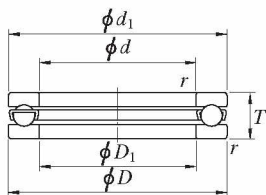


# 单向推力球轴承

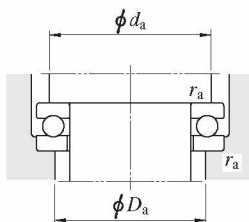


图例 1



图例 2

主要尺寸 (mm)				基本额定负荷 (kN)		公称型号	图例	尺寸 (mm)		安装相关尺寸 (mm)			(参考) 质量 (kg)
$d$	$D$	$T$	$r$ (最小)	$C_a$	$C_{0a}$			$d_1$ (最大)	$D_1$ (最小)	$d_a$ (最小)	$D_a$ (最大)	$r_a$ (最大)	
<b>100</b>	135	25	1	85	268	<b>51120</b>	1	135	102	121	114	1	0.990
	150	38	1.1	146	410	<b>51220</b>	1	150	103	130	120	1	2.36
	170	55	1.5	236	595	<b>51320</b>	1	170	103	142	128	1.5	5.11
	210	85	3	368	983	<b>51420</b>	2	205	103	165	145	2.5	14.6
<b>110</b>	145	25	1	87	288	<b>51122</b>	1	145	112	131	124	1	1.08
	160	38	1.1	152	450	<b>51222</b>	1	160	113	140	130	1	2.57
	190	63	2	267	704	<b>51322</b>	2	187	113	158	142	2	7.72
	230	95	3	379	1 070	<b>51422</b>	2	225	113	181	159	2.5	19.8
<b>120</b>	155	25	1	89	305	<b>51124</b>	1	155	122	141	134	1	1.16
	170	39	1.1	154	470	<b>51224</b>	1	170	123	150	140	1	2.86
	210	70	2.1	311	869	<b>51324</b>	2	205	123	173	157	2	10.6
	250	102	4	480	1 460	<b>51424</b>	2	245	123	196	174	3	25.0
<b>130</b>	170	30	1	104	350	<b>51126</b>	1	170	132	154	146	1	1.87
	190	45	1.5	203	620	<b>51226</b>	1	187	133	166	154	1.5	4.09
	225	75	2.1	330	958	<b>51326</b>	2	220	134	186	169	2	13.0
	270	110	4	498	1 540	<b>51426</b>	2	265	134	212	188	3	31.4
<b>140</b>	180	31	1	107	375	<b>51128</b>	1	178	142	164	156	1	2.02
	200	46	1.5	205	650	<b>51228</b>	1	197	143	176	164	1.5	4.46
	240	80	2.1	365	1 130	<b>51328</b>	1	235	144	199	181	2	15.5
	280	112	4	520	1 680	<b>51428</b>	2	275	144	222	198	3	33.9
<b>150</b>	190	31	1	109	400	<b>51130</b>	1	188	152	174	166	1	2.15
	215	50	1.5	213	652	<b>51230</b>	2	212	153	189	176	1.5	5.64
	250	80	2.1	361	1 130	<b>51330</b>	2	245	154	209	191	2	16.3
	300	120	4	568	1 910	<b>51430</b>	2	295	154	238	212	3	41.6
<b>160</b>	200	31	1	112	425	<b>51132</b>	1	198	162	184	176	1	2.28
	225	51	1.5	223	718	<b>51232</b>	2	222	163	199	186	1.5	6.53



主要尺寸 (mm)				基本额定负荷 (kN)		公称型号	图例	尺寸 (mm)		安装相关尺寸 (mm)			(参考) 质量 (kg)
$d$	$D$	$T$	$r$ (最小)	$C_a$	$C_{0a}$			$d_1$ (最大)	$D_1$ (最小)	$d_a$ (最小)	$D_a$ (最大)	$r_a$ (最大)	
<b>160</b>	270	87	3	410	1 340	<b>51332</b>	2	265	164	225	205	2.5	21.0
	320	130	5	681	2 410	<b>51432</b>	2	315	164	254	226	4	51.2
<b>170</b>	215	34	1.1	134	510	<b>51134</b>	1	213	172	197	188	1	3.25
	240	55	1.5	261	834	<b>51234</b>	2	237	173	212	198	1.5	8.12
	280	87	3	463	1 570	<b>51334</b>	2	275	174	235	215	2.5	22.0
	340	135	5	755	2 730	<b>51434</b>	2	335	174	270	240	4	60.0
<b>180</b>	225	34	1.1	135	525	<b>51136</b>	1	222	183	207	198	1	3.39
	250	56	1.5	265	874	<b>51236</b>	2	247	183	222	208	1.5	8.68
	300	95	3	463	1 580	<b>51336</b>	2	295	184	251	229	2.5	28.1
<b>190</b>	240	37	1.1	170	655	<b>51138</b>	1	237	193	220	210	1	3.95
	270	62	2	308	1 060	<b>51238</b>	2	267	194	238	222	2	11.7
	320	105	4	543	1 950	<b>51338</b>	2	315	195	266	244	3	36.0
<b>200</b>	250	37	1.1	172	675	<b>51140</b>	1	247	203	230	220	1	4.13
	280	62	2	314	1 110	<b>51240</b>	2	277	204	248	232	2	12.2
	340	110	4	596	2 220	<b>51340</b>	2	335	205	282	258	3	42.9
<b>220</b>	270	37	1.1	177	740	<b>51144</b>	1	267	223	250	240	1	4.50
	300	63	2	342	1 310	<b>51244</b>	2	297	224	268	252	2	13.5
<b>240</b>	300	45	1.5	241	1 020	<b>51148</b>	2	297	243	276	264	1.5	7.38
	340	78	2.1	442	1 800	<b>51248</b>	2	335	244	299	281	2	23.1
<b>260</b>	320	45	1.5	231	990	<b>51152</b>	2	317	263	296	284	1.5	7.93
	360	79	2.1	445	1 880	<b>51252</b>	2	355	264	319	301	2	25.0
<b>280</b>	350	53	1.5	329	1 430	<b>51156</b>	2	347	283	322	308	1.5	12.0
<b>300</b>	380	62	2	363	1 610	<b>51160</b>	2	376	304	348	332	2	17.5
	420	95	3	570	2 600	<b>51260</b>	2	415	304	371	349	2.5	42.5
<b>320</b>	400	63	2	379	1 760	<b>51164</b>	2	396	324	368	352	2	19.0